

A semi-transparent blue rectangular area containing a background image of several people in a meeting or office setting, looking at documents and talking.

TERVETULO

Ympäristö- ja
maataloustoimittajat

10.4.2015



Nestlé

Good Food, Good Life

NESTLÉN PERUSTEHTÄVÄ

GOOD FOOD
GOOD LIFE





MAAILMANLAAJUISESTI

339 000

TYÖNTEKIJÄÄ 150 MAASSA

468

TEHDASTA 86 MAASSA

75,5 MILJARDIA €

LIKEVAIHTO

YLI 2000

TUOTEMERKKIÄ

1 MILJARDI

NESTLÉ-TUOTETTA PÄIVITTÄIN

TOIMINTA SUOMESSA

TURENGIN JÄÄTELÖTEHDAS

- Yli 18 000 tuuttia tunnissa
- 140 työntekijää (lisäksi noin 100 kausityöntekijää)

JUUAN LIEMI- JA KASTIKETEHDAKAS

- 5 miljoonaa kiloa/vuosi
- 50 työntekijää
- 48 % vientiin

TURUN LASTENRUOKATEHDAS

- 80 miljoonaa lastenruokapurkkia/vuosi
- 120 työntekijää
- Noin 50 % vientiin

ESPOON PÄÄKONTTORI (Keilasatama)

- Myynti-, markkinointi- ja tukitoiminnot
- 150 työntekijää



TURKU TURENKI JUUKA ESPOO

TUNNETUIMMAT TUOTTEET SUOMESSA

Jäätelö

Pingviini
Aino
Classic
Eskimo



Lastenruoat

Piltti
Bona
NAN



Murot

Fitness
Cheerios
Nesquik



Kahvi

Nescafé
Nescafé Dolce
Gusto
Nespresso



Lemmikkieläin-

ruoat

Purina
Latz
Friskies
Gourmet



Liemet, ateriaratkaisut

Maggi
Puljonki



Makeiset

After Eight
Quality Street
KitKat



NESTLÉ TYÖNANTAJANA



SUOMEN NESTLÉ TYÖPAIKKANA

- HENKILÖSTÖÄ 460
- KESKIMÄÄRÄINEN IKÄ
40 VUOTTA
- KESKIMÄÄRÄINEN
TYÖSUHTEEN PITUUS
10 VUOTTA

Nestlén arvojen mukaisesti myös Suomen Nestlé kannustaa sukupuolten väliseen tasa-arvoon



ALLIANCE 4 YOUth 2014-2016

- Ensimmäinen koko Euroopan laajuinen, elinkeinoelämän aloitteesta syntynyt nuorisotyöllisyysshanke
- Sitoutunut edistämään yli 100 000 nuoren työllistymistä
- Jo 200 yritystä ympäri Eurooppaa mukana aloitteessa
- Tavoitteena lisätä nuorison valmiutta työhön



all4
YOUth_{TM}

Alliance for Youth

PINGVIINI-JÄÄTELÖKIOSKIT ISO TYÖLLISTÄJÄ

Työllistävät

600

henkilöä
kesäisin

**NOIN
200**

Pingviini-
kioskia

Kioskirakennukset
Nestlén omaisuutta

- Liiketoiminnasta
vastaavat itsenäiset
yrittäjät, kioskeissa
Nestlén tuotteita

TURENGISSA TEHDÄÄN SUOMEN PAKASTETUINTA JÄÄTELÖÄ



SYÖMME ENITEN JÄÄTELÖÄ EUROOPASSA!

- Suomessa syödään eniten jäätelöä Euroopassa: vuodessa noin 12 l. / henkilö
 - Muualla jäätelöä syödään keskim. 7 l. / hlö vuodessa.
- Suomessa syödään jäätelöä ympäri vuoden
- Nestlén jäätelötehdas Turengissa 1. tehdas Euroopassa, jossa alettiin valmistaa laktoositonta jäätelöä



ARVOSTETUIMMAT JÄATELÖBRÄNDIT

PUFFET[®]

Eskimo

CLASSIC[®]



AINO



MÖVENPICK[®]

THE ART OF SWISS ICE CREAM



**Koko Suomi juhlii Pingviiniä
15.4. 2015**



AINO
10_v.



JÄÄTELÖN VALMISTEVERO



RUOKIEN JA JUOMIEN VEROTUS KIRISTYNYT

Verot yhteensä
jo 4,3 mrd. €



Kuva: Kasvis Galleria

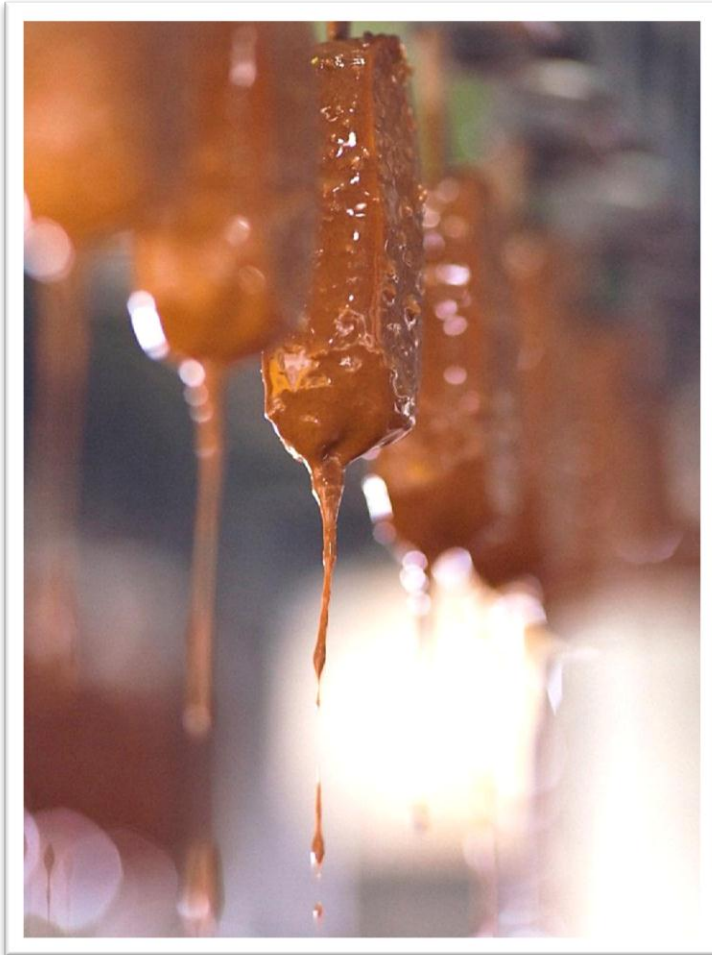
	2011 milj. €	2012 milj. €	Arvio 2013 milj. €	Esitys 2014 milj. €
Arvonlisävero				
Elintarvikkeet, juomat, rehut	1 120	1 156	1 170	1 194
Alkoholijuomat (kaupat, Alko, ravintolat)	851*	865*	870**	870**
Ravintola- ja ateriapalvelut	452	473	483	499
Yhteensä	2 423	2 494	2 523	2 563
Valmisteverot				
Alkoholijuomaverot	1 281	1 381	1 387	1 499
<i>Makeis-, jäätelö-, mehu- ja virvoitusjuomaverot</i>	<i>133</i>	<i>197</i>	<i>203</i>	<i>250</i>
Juomapakkausten valmisteverot	15	15	15	15
Yhteensä	1 429	1 593	1 605	1 764

 Lähde: Valtion
talousarvioesitys

 * THL:n laskelma
**ETL:n arvio

- Nykyinen valmistevero 95 senttiä/kg.

VALMISTEVERON VAIKUTUKSIA



Jäätelön kokonaiskulutus –20 % v. 2011–2012

- Kulutus ollut tasaista vuodesta 1995
- Esim. litran vaniljajäätelön kuluttajahinta noussut 40–50 %

Nestlén menetys markkina-
arvona: 25 M € (5 M litraa)

Volyymin lasku nostanut
kiinteitä kustannuksia: vaikutus
kilpailukykyyn –5 %

**VAIKUTTANUT NESTLÉN
INVESTOINTIHALUKKUUTEEN
SUOMESSA**



Nestlé

Good Food, Good Life

TURENGIN JÄÄTELÖTEHDAS





TURENGIN TEHTAAN HISTORIAA



Good Food, Good Life

- 1906** Valion Meijerien Keskusosuusliike
- 1934** Jäätelöntuotanto alkoi Turussa
- 1962** Jäätelöntuotanto alkoi Turengissa
- 1965** Turengin tehdasta laajennettiin
- 1987** Valio keskitti jäätelöntuotannon Turenkiin
- 2004** Nestlé osti Valiojäätelön liiketoiminnan
- 2008** Kylmälaitoksen 5 M € turvallisuutta parantava uudistus
- 2010** Turenki Nestlé Continuous Excellence -laatuohjelmaan ensimmäisenä Euroopassa
- 2012** Turengin tehtaan 50-vuotisjuhlavuosi



TURENGIN TEHTAAN VISIO JA PRIORITEETIT



Turvallisuus

Toimimme entistä turvallisemmin, jotta kaikki pääsemme terveinä kotiin.



Tuoteturvallisuus ja laatu

Parannamme toimintaamme, jotta kuluttajat saavat aina ilahduttavan jäätelö-elämyksen.



Kuluttajan ensimmäinen valinta



Jatkuva parantaminen

Jalkautamme NCE:tä, TPM:ää ja LEAN:iä, jotta pääsemme kehittämään "tilalta tuuttiin"-ketjua.



Hävikki

Teemme kerralla oikein tarjotaksemme kuluttajalle tuotteen kilpailukykyiseen hintaan.





Good Food, Good Life

EUROOPAN 1. TPM-JÄÄTELÖTEHDAS



0 HÄVIKKI

1 JOUKKUE

100% SITOUTUMINEN



Nestlé

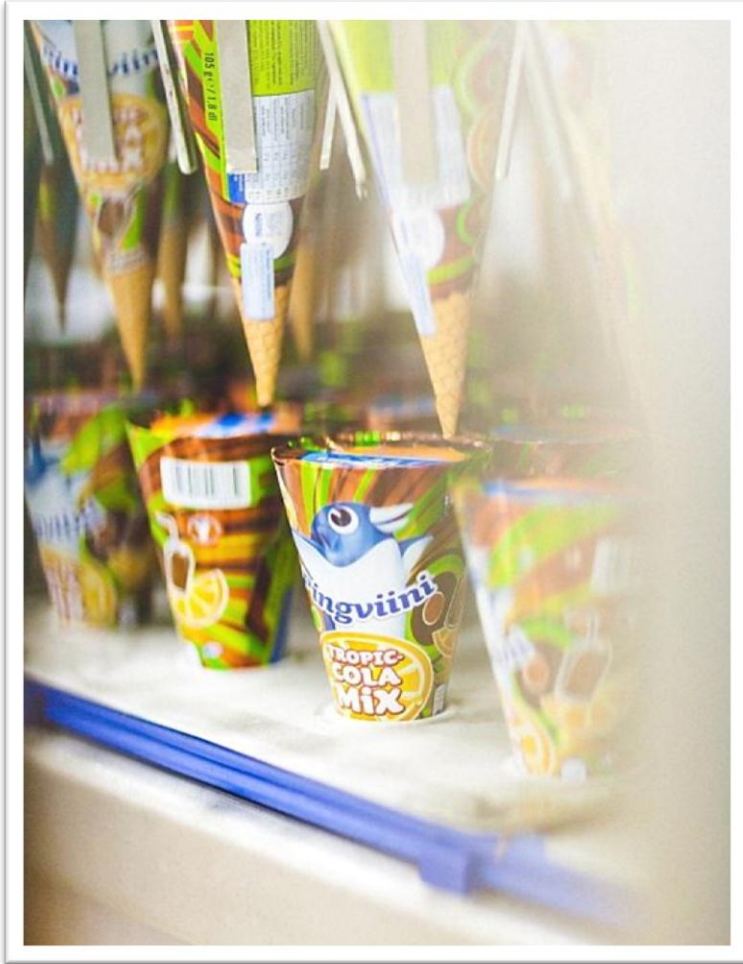
CONTINUOUS

DELIGHT CONSUMERS
DELIVER COMPETITIVE ADVANTAGE
EXCEL IN COMPLIANCE

EXCELLENCE



TURVALLISUUS, YMPÄRISTÖ JA YHTEISKUNTAVASTUU



Tuotteiden turvallisuus, laatu ja ympäristöystävällisyys olennainen osa Nestlén yhteiskuntavastuuta Suomessa

Laatutyö tehtaalla koskee koko ketjua raaka-aineesta valmiiseen tuotteeseen

Tehtaaseen investoitu n. 15 miljoonaa euroa vuodesta 2004 alkaen, sen jälkeen kun se siirtyi Nestlélle

- Aina kyse ihmisistä
- Toimintatavat
- Ennakointi
- ”Voisi sattua minulle

“Tutustutaan näihin turvaohjeisiin sitten myöhemmin...”

Ennakoi, etteivät jäisi viimeisiksi sanoiksi.
tapaturmapäivä. fi



“Näytän kypärä päässä ihan hölmöltä...”

Ennakoi, etteivät jäisi viimeisiksi sanoiksi.
tapaturmapäivä. fi



“Tässä mitään sähkömiestä tarvita...”

Ennakoi, etteivät jäisi viimeisiksi sanoiksi.
tapaturmapäivä. fi



”Kyllä nämä tikkaat vielä tämän kesän kestää...”

Ennakoi, etteivät jäisi viimeisiksi sanoiksi.
tapaturmapäivä. fi





TIESITKÖ, ETTÄ

- Keskimäärin joka 5. suomalaiselle sattuu tapaturma joka vuosi?
- 50-60 kuolemaan johtavaa tapaturmaa joka viikko?
- ~ 20 % tapaturmista sattuu työpaikalla tai matkalla töihin/töistä

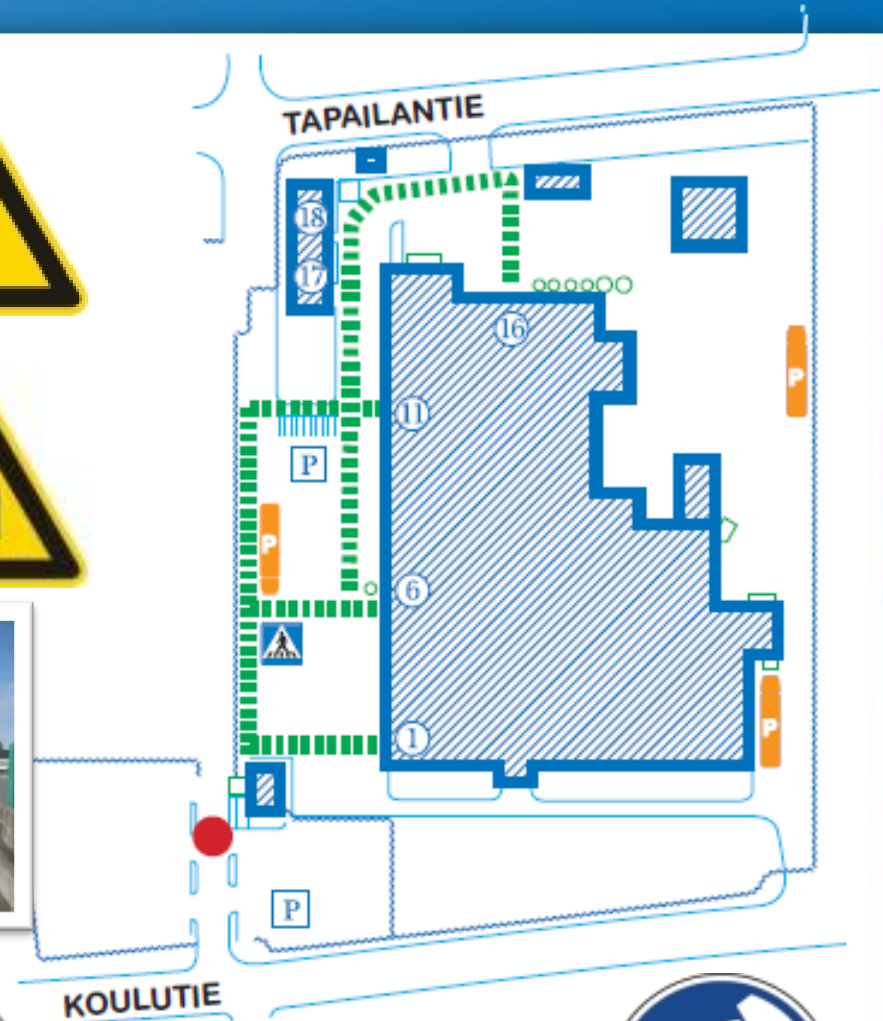
Suojavarusteet:

- Turvakengät – valitaan tai suojataan, kun vaihdetaan hygienia-alueita
- Kuulonsuojaimet tuotantotiloissa
- Näkyvä turvaliivi – vierailijoille vihreä
- Hygienia-vaatetus: valkoinen suojatakki, hiussuoja ja partasuoja (parta ja viikset)
- Isäntäsi huolehtii sinulle suojavaatteista ja -varusteista



Liikkuminen tehtaalla:

- Liiku aina isäntäsi seurassa ja hänen ohjeidensa mukaan.
- Liiku rauhallisesti ja varovaisesti. Noin 20 %:a tapaturmista liittyy liukastumisiin, kompastumisiin ja kaatumisiin.
- Huomioi rekka- ja trukkiliikenne.
 - Käytä merkittyjä jalankulkureittejä sisä- ja ulkotiloissa.
 - Huomioi erityisesti oviaukot ja risteysalueet.
 - Huomioi myös se, että trukista ei ole täyttä näkyvyyttä kaikissa tilanteissa.
 - Säilytä vähintään 3 metrin turvaetäisyys trukkiin.
- Ole varovainen ja pidä kaiteesta kiinni portaissa.



Yleiset turvallisuusohjeet:

- Selvitä säännöt ja ohjeet ennen alueelle menemistä.
- Pidä turvallinen etäisyys koneisiin ja laitteisiin.
 - Älä koske tai nojaa koneisiin tai laitteisiin. Älä edes silloin, kun ne eivät ole käytössä, sillä tehtaan koneet ja laitteet ovat automaattisia, eivätkä täysin suojattuja.
- Raportoi isännällesi, jos havaitset jotain vaarallista.
- Valokuvaamiseen tarvitset tehtaan päällikön luvan.
- Tupakointi on sallittua vain merkityillä paikoilla. Tämä koskee myös piha-alueita.
- Näytä hyvää esimerkkiä tehtaan työntekijöille ja noudata saamiasi ohjeita.



Yleiset tuoteturvallisuusohjeet:

- Ota kellot ja korut pois ennen tuotantotilaan menemistä.
- Pese kätesi, kun saavut tuotantotilaan.
- Syöminen ja juominen ei ole sallittua tuotantotiloissa.



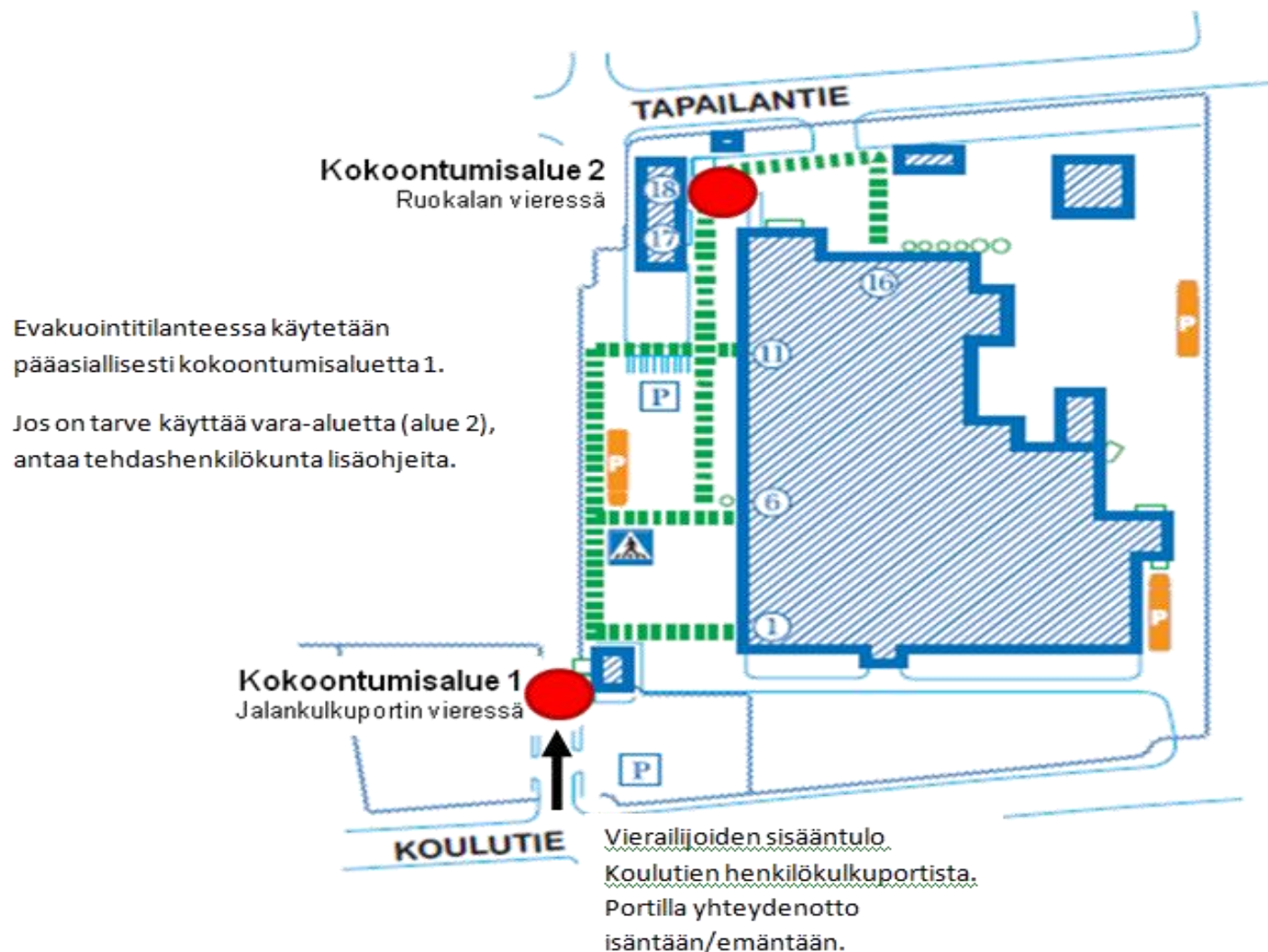
Palohälytys

- Palohälytys kuuluu kaikissa tehdasalueen rakennuksissa. Palohälytys kuuluu pirinänä (muistuttaa herätyskelloa).
- Palohälytys on varoitushälytys, eikä tarkoita vielä välitöntä evakuointia.

Evakuointihälytys - sireeni

- Kun evakuointihälytys soi, aloitetaan henkilöstön ja vierailijoiden evakuointi välittömästi.
- Poistu rakennuksesta lähintä poistumistietä pitkin.
- Mene kokoontumispaikalle. Tehdasalueella on neljä kokoontumispaikkaa.
- Kokoontumispaikka valitaan tuulen suunnan perusteella (tuulen yläpuolelta).

TEHDASALUE JA KOKOONTUMISPAIKKA



TURVALLISUUS ON KIINNI IHMISISTÄ



96% tapaturmien taustalta löytyy vaarallisia toimintatapoja, ne eivät ole ainoastaan olosuhteiden aiheuttamia.

Riskitöntä ympäristöä ei ole olemassa, muista siis...

- Henkilökohtaisten suojaimien käyttö
- Ohjeiden ja sääntöjen noudattaminen
- Siisteys ja järjestys
- Portaissa kaiteesta kiinni pitäminen



KIITOS!